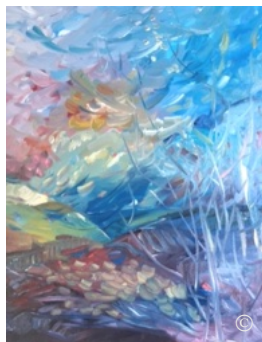
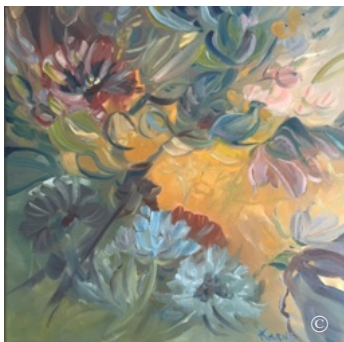


Karna Olsson

BILDKONSTNÄR (olja och akvarell) – TEXTILKONSTNÄR



CV

UTBILDNING

- Konstindustriskolan (HDK), Göteborg 1968–69 (måleri, teckning & kroki)
- Konstindustriskolan (HDK), Göteborg 1969–72 (inredning)
- Högskolan för design & konsthantverk (HDK/Göteborgs Universitet), Göteborg 1975–79 (textil)
- Göteborgs Universitet, pedagogik 1977–78

SEPARATUTSTÄLLNINGAR

- Arvika, Galleri 39, 2021, 1997
- Säffle, Galleri 2, 2016
- Marstrand, Rådhuset Kristallsalen 2013
- Ljungs-kile Kulturhus 2012
- Åmåls Konsthall 2010
- Stockholm, Galleri Greger, 2007, 2003, 2002
- Ljungs-kile, Galleri Växthuset 2006
- Karlstads Domkyrka 2005
- Sunne, Galleri Slottet 2002
- Färgelanda Konsthall 2001
- Säffle, Silvénska Galleriet 2000
- Dalslands Konstmuseum – retrospektiv 1999
- Åmåls Konsthall – retrospektiv 1988
- Säffle Konstförening 1976

GRUPPUTSTÄLLNINGAR (2–3 deltagare)

- Säffle, Silvénska Galleriet, 2011, 1993
- Skövde, Heléngården 1983
- Karlstad, Karolinen 1981
- Arvika, Konstkällaren 1979

KONSTVANDRING I DALSLAND

Deltagit sedan starten år 2000 (med undantag för något års uppehåll). Samlingsutställningar växelvis på Dalslands Konstmuseum och Åmåls Konsthall.

REPRESENTERAD

- Älvsborgs läns landsting
- Konstföreningar i Stockholmsområdet, Värmland, Bohuslän, Dalsland och Västergötland

SAMLINGSUTSTÄLLNINGAR

- Göteborgs Konstnärsklubb, Vårsalong, Galleri Majnabbe 2021–2024, 2018–2019, 2014–2016
- Nääs Konsthantverk, "Textilchock max 24", medl.utställning, Svenska Textilkonstnärer (tid. VMT) 2024
- Göteborg, KC-Väst, medl.utst. 2023, 2017, 2013, 2008, 2006
- Tomelilla Konsthall, "All TID Textil", medlemsutställning textil, VMT 2022
- Fengersfors Dalsland, Not Quite, "HEM", medlemsutställning textil, VMT 2021
- Rydals museum, "All TID", jubileumsutställning textil, VMT 2019–2020
- Arvika Konsthall, Julsalong 2018, 2011–2015
- Göteborgs Konstnärsklubb, Decembersalongen, Galleri Majnabbe 2017
- Ronneby Kulturhus Konsthall, "TID", medlemsutställning textil, VMT 2016–2017
- Göteborg, Vasa Konsthall, medlemsutställning textil, VMT 2010
- Gerlesborg, Stensalen, KKV 2007
- Stockholm, Sollentunamässan 2002
- Åmåls Konsthall 1993
- Vänersborg, Älvsborgssalongen 1984

STIPENDIER

- Åmåls Älvsborgs Läns Landstings Kulturstipendium
- Sveriges Bildkonstnärsfonds Arbetsstipendium
- Åmåls Kulturstipendium

MEDLEM I

- KRO (Konstnärernas Riksorganisation)
- Svenska Textilkonstnärer (*tidigare Västsvenska Mönster- och Textilkonstnärer VMT*)
- Kc Väst (Konstnärscentrum Väst)
- Göteborgs Konstnärsklubb
- Nordiska Akvarellsällskapet
- Konstvandring i Dalsland
- Bildupphovsrätt i Sverige

Karna Olsson

OFFENTLIGA UPPDRAG OCH UTSMYCKNINGAR

Beställningsuppdrag sedan 1979, i huvudsak sakral konst. Arbeten som bl.a. bestått av gobelänger (såväl större som mindre) till kyrkorum och församlingshem, samt liturgiska konstplagg och tillhörande textilier.

- **ARVIKA** Trefaldighetskyrkan och församlingshemmet – KORKÅPA, GOBELÄNG (8 delar, 15 m²)
- **BJURJTJÄRNS** kyrkas församlingshem – GOBELÄNG (1,20 x 2,00 m)
- **GRUMS** församlingshem – VÄGGTEXTIL (applikation)
- **BORGVIKS** kyrka – GOBELÄNG
- **ESKILSÄTERS** kyrka – 2 st ANTEPENDIUM, 2 st PREDIKSTOLSKLÄDE
- **SÄFFLE** kyrka – 2 st ANTEPENDIUM, 2 st MÄSSHAKAR, 1 st PREDIKSTOLSKLÄDE, 2 st STOLOR
- **SVANSKOGS** kyrka – ALTARMATTA, ANTEPENDIUM
- **SVANSKOGS** församlingshem – GOBELÄNG (3 x 4 m)
- **MO** kyrka – MÄSSHAKE, PREDIKSTOLSKLÄDE, ANTEPENDIUM
- **ÅMÅLS** kyrka – 2 st MÄSSHAKAR. 3 st STOLOR, GOBELÄNG (1,05 x 1,35 m)
- **ÅMÅLS** kyrka – DIAKONSTOLA
- **ÅMÅL** Missionskyrkan – PREDIKSTOLSKLÄDE (gobeläng)
- **ÅMÅL** Baptistkyrkan – ALTARGOBELÄNG (triptyk), PREDIKSTOLSKLÄDE (gobeläng)
- **ÅMÅL** Nygårdskyrkan – ALTARBRUN, GOBELÄNG (1,60 x 1,10 m) - VÄGGTEXTIL (applikation (2,10 x 1,50 m)
- **TÖSSE** kyrka – BÅRTÄCKE
- **ÅNIMSKOGS** kyrka – MÄSSHAKE – NATTVARDSTEXTILIER (bursa, kalkkläde)
- **BÄCKEFORS** Missionskyrka – PREDIKSTOLSKLÄDE (gobeläng)
- **MELLERUD** Missionskyrkan – PREDIKSTOLSKLÄDE (gobeläng)
- **LAVADS** kyrka – GOBELÄNG (1,40 x 2,00 m)
- **ARVIKA** Mikaelkyrkan – MÄSSHAKE – STOLA
- **KARLSTAD** Domkyrkan – MÄSSHAKE – 2 st STOLOR – NATTVARDSTEXTILIER (bursa, kalkkläde)
- **KARLSTAD** Norrstrandskyrkan – MÄSSHAKE – 3 st AKVARELLER (40 x 50 cm)
- **LILJEDAL** Eds kyrka – 4 st STOLOR
- **TVETA** kyrka – MÄSSHAKE – STOLA – NATTVARDSTEXTILIER (bursa, kalkkläde)
- **MELLERUD** Holms kyrka – MÄSSHAKE – STOLA – NATTVARDSTEXTILIER (bursa, kalkkläde)
- **MELLERUD** Holms kyrka – DIAKONSTOLA
- **BOLSTADS** kyrka – MÄSSHAKE
- **GÖTEBORG** (Betel) – PREDIKSTOLSKLÄDE (gobeläng)
- **ÖREBRO** Apoteket Humlan - GOBELÄNG
- **HÖRBY** kyrka – 2 st STOLOR
- **HUARÖDS** kyrka - MÄSSHAKE
- **TISSELSKOGS** kyrka – 1 st STOLA
- **SKÅLLERUDS** kyrka – 1 st STOLA
- **KARLSTAD** Norrstrandskyrkan – form- & mönsterdesign av MÄSSHAKE, vävning utförd av Klässbols Linneväveri

KARNA OLSSON


Söderbodane 103, 662 98 TÖSSE

Tel: 0532-24042, mobil: 0703-556610

E-post: karna@karna.nu

 www.karna.nu

 facebook.com/karnaolsson

 instagram.com/karnaolssonart



linktr.ee/karnaolssonart



Korkåpa Trefaldighetskyrkan Arvika

